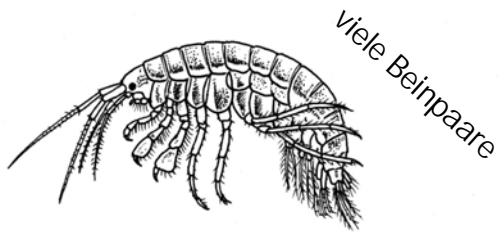


Typisches Aussehen einiger Wasserlebewesen

(nicht maßstabsgerecht)



Flohkrebs

Köcherfliegenlarven



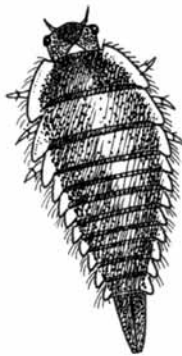
Die Tiere bauen sich aus unterschiedlichen Materialien (Laub, Sand etc.) einen Köcher, in dem ihr Hinterleib steckt. Es gibt auch köcherlose Köcherfliegenlarven.



Strudelwurm



Dunkelmücke



Hakenkäferlarve

Die Larven können auch langgestreckt sein.

Mückenlarven

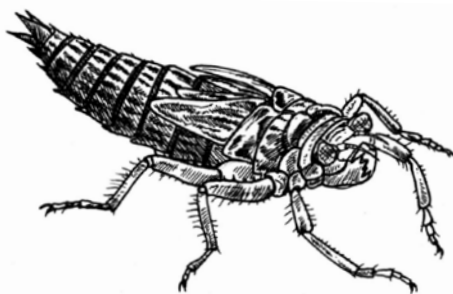


Schmetterlingsmücke

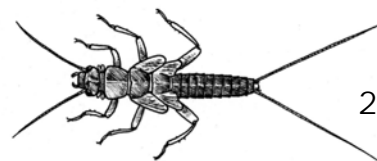


Schnake

Die Larven von Riesenschnaken können recht groß sein (über 5 cm).

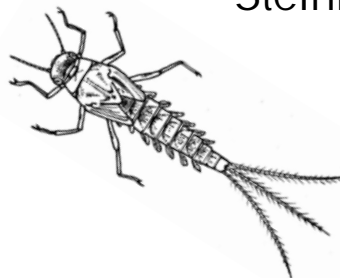


Larve einer Großlibelle



2 Körperanhänge

Steinfliegenlarve



3 fädige Körperanhänge

Eintagsfliegenlarve

(selten in Quellbächen)



FRIENDS OF THE EARTH GERMANY

Projekt Wasserläufer

Abbildungen: C. Faltermayr